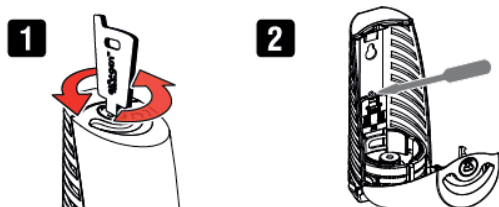




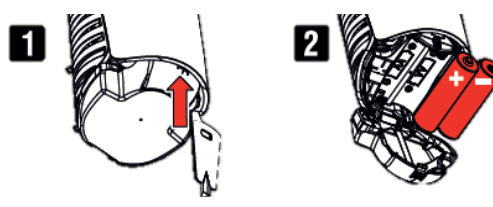
# INSTALLATION INSTRUCTIONS FOR VIVA!<sup>™</sup>e

## Turētāja atvēršana



1. Ievietojiet atslēgu turētāja augšpusē un grieziet pretēji pulksteņrādītāj virzienam
2. Atveriet turētāju un skrūvējiet pie sienas

## Bateriju ievietošana



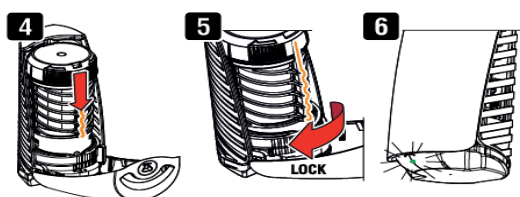
1. Ievietojiet atslēgu kā rādīts attēlā un pavelciet uz leju
2. Ievietojiet baterijas (AA)

## Uzpildes aktivizēšana



1. Noplēsiet plastmasas riņķi kā uzzīmēts
2. Grieziet pretēji pulksteņrādītāj virzienam līdz dzirdat skaņu "click"
3. Turētāja apakšā ir bīdāms slēdzis. Bīdi to līdz galam pa labi.

### 4. Uzpildi NEAPGĀZT



4. Ievietojiet uzpildi ar izvirzīto skaldni uz priekšpusi
5. Pagrieziet uzpildi pa kreisi, kamēr tā nofiksējas
6. Aizveriet turētāja vāku. Ja uzpilde ievietota korekti sāks mirgot zaļa lampiņa.

### Zaļa gaisma

Pēc uzstādīšanas **2 min** - pareizi uzstādīts.  
Katras **15 sec** - turētājs funkcionē pareizi.



### Oranža gaisma

Mirgo katras **10 sec** - tukša uzpilde. Nekavējoties jānomaina.



### Sarkana gaisma

Mirgo **reizi 10 sec** - drīz beigsies baterija. Ja **divreiz 10 sec** - nekavējoties jāmaina baterijas.

